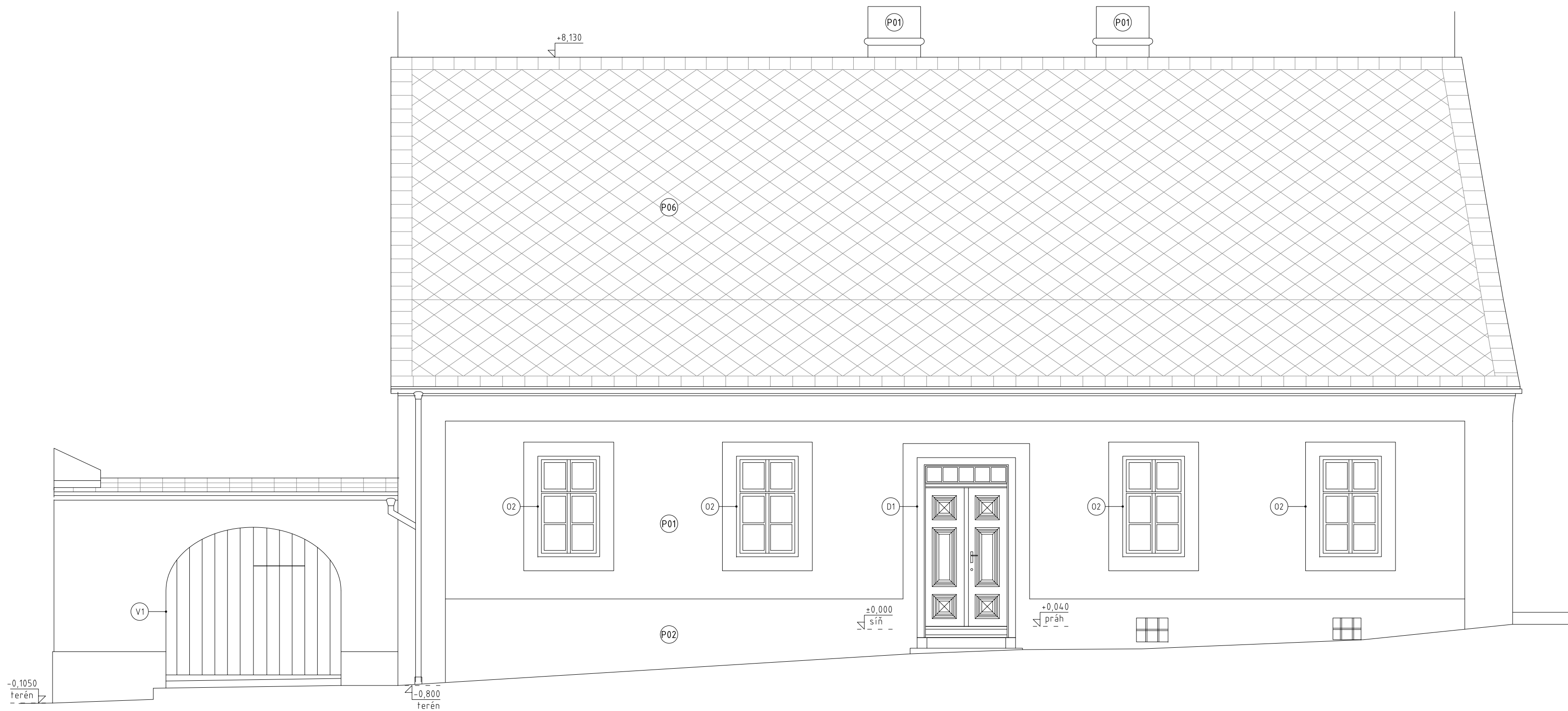


POHLED JIŽNÍ



POHLED VÝCHODNÍ

LEGENDA POVRCHŮ

- P01 VÁPENNÝ ŠTUK S FASÁDNÍM NÁTÉREM (SVĚTLE ŠEDÁ)
- P02 VÁPENNÝ ŠTUK S FASÁDNÍM NÁTÉREM (STŘEDNĚ ŠEDÁ)
- P03 JEHLIČNATÉ DŘEVO HOBLOVANÉ UPRAVENÉ LAZUROU
- P04 JEHLIČNATÉ DŘEVO stávající
- P05 KAMENNÉ ZDIVO S CIHELNÝMI ZÁKLENKY NEOMÍTANÉ stávající
- P06 BRÍDLICOVÁ/CEMENTOVĚLÁKNITÁ KRYTINA

±0,000=346,63 Bpv

název akce REKONSTRUKCE OBJEKTU PORTMONEUM RM V LITOMÝŠLI			
investor Pardubický kraj Komenského nám. 125, Pardubice	hlavní architekt/odpovědný projektant části prof. akad. arch. Mikuláš Hulec Na Bítevní pláni 1180/44, Praha 4	zpracovatel části Ing. arch. Michala Srnková	
místo stavby Terezy Novákové č. p. 75, Litomyšl, k. ú. Záhrad'		stupeň dokumentace DPS	formát 5 A4
název části ARCHITEKTONICKO-STAVEBNÍ ŘEŠENÍ		označení části D.1.1.b	datum 02/2019
název přílohy POHLED VÝCHODNÍ A JIŽNÍ		číslo přílohy 07	měřítko 1:50